

ТОР «ПЕТРОВСК»

Территория
опережающего
развития



investinsaratov.ru

ТОР – НОВЫЕ ВОЗМОЖНОСТИ ДЛЯ РАЗВИТИЯ БИЗНЕСА

КРАТКИЕ СВЕДЕНИЯ О ГОРОДЕ ИСТОРИЧЕСКАЯ СПРАВКА

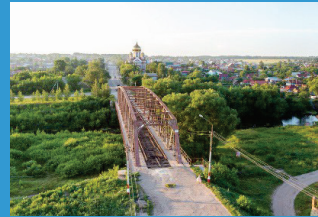
Архитектурный облик и исторический колорит городу придают построенные более 100 лет назад культовые и гражданские здания. Петровск расположен по обоим берегам р. Медведицы. Обе части города соединены по главной Московской улице возведенным в начале XX в. Железным мостом.

1698 год - основание города

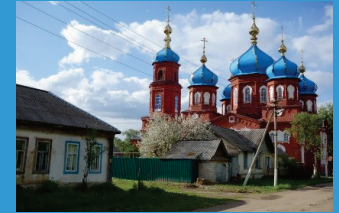
1707 год - приезд Петра I

1780 год - уездный город

2017 год - организация ТОР



Вид на мост и церковь
во имя иконы Казанской
Пресвятой Богородицы



Храм в честь
Покрова Божией Матери



Пожарная часть г. Петровска



Больница г. Петровска

ТОР – НОВЫЕ ВОЗМОЖНОСТИ ДЛЯ РАЗВИТИЯ БИЗНЕСА

Город Петровск является административным центром
Петровского района Саратовской области



27,3 км²

- площадь моногорода



25 814 чел.

- численность постоянного населения

14 670 чел.

- численность трудоспособного населения



Более **460** ед.

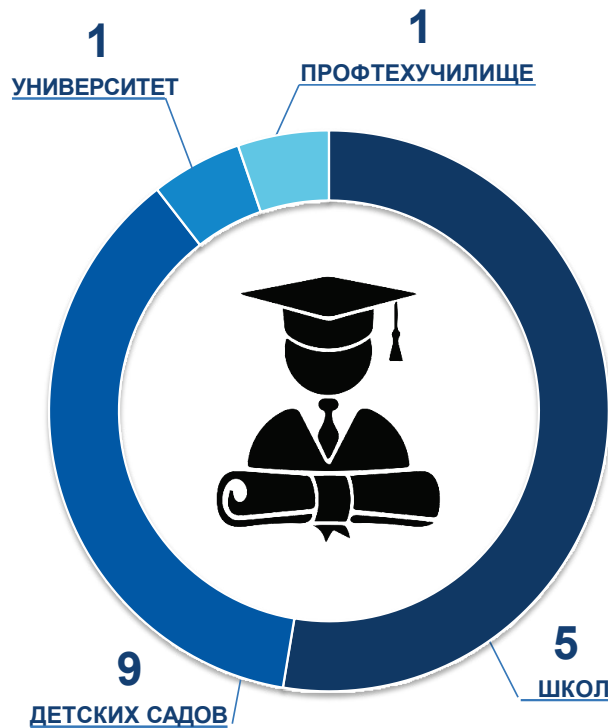
- субъектов МСП

Около **100** ед.

- действующих предприятий,
имеющих статус юридического лица

ТОР – НОВЫЕ ВОЗМОЖНОСТИ ДЛЯ РАЗВИТИЯ БИЗНЕСА

ОБЪЕКТЫ СФЕРЫ ОБРАЗОВАНИЯ МО «ГОРОД ПЕТРОВСК»



ПОДГОТОВКА ТРУДОВЫХ КАДРОВ

ОЧНАЯ ФОРМА ОБУЧЕНИЯ

Технология машиностроения. Электроснабжение.
Информационные системы и программирование
Технология продукции общественного питания

НОВЫЕ СПЕЦИАЛЬНОСТИ

Мехатроника и мобильная робототехника *(по отраслям)*
Право и организация социального обеспечения
(квалификация – юрист)

Национальные проекты в образовании

На территории Петровского района:

в рамках проекта «Современная школа» созданы и функционируют 8 «точек роста» (центра естественно-научной и технологической направленности);

в рамках проекта «Цифровая образовательная среда» 7 образовательных организации обеспечены материально-технической базой для внедрения цифровой образовательной среды;

в рамках проекта «Успех каждого ребенка» реализована программа «Мультистудия».

ТОР – НОВЫЕ ВОЗМОЖНОСТИ ДЛЯ РАЗВИТИЯ БИЗНЕСА

Город расположен вблизи трассы Р-158 «Саратов - Нижний Новгород» и является «перекрестком» межрегиональных и межрайонных дорог. По территории города через промышленную зону проходит железнодорожная ветка.

✔ Удаленность от Саратова **109 км**

✔ Удаленность от Пензы **115 км**

✔ Удаленность от Москвы **700 км**

✔ Удаленность от Тамбова **340 км**



ТОП – НОВЫЕ ВОЗМОЖНОСТИ ДЛЯ РАЗВИТИЯ БИЗНЕСА

ОСНОВНЫЕ ОТРАСЛИ ПРОМЫШЛЕННОСТИ

ЛЁГКАЯ ПРОМЫШЛЕННОСТЬ



ООО «ПЕТРА», ООО «КОМПЛИМЕНТ»

Производство медицинской одежды

ИП «ГРИНЮК Е.В.»

Производство спортивной одежды

ПРИБОРОСТРОЕНИЕ



АО «ПЕТРОВСКИЙ ЭЛЕКТРОМЕХАНИЧЕСКИЙ ЗАВОД «МОЛОТ»

Производство составных частей, приборов и систем управления оружием, приборов и составных частей боевых информационно-управляющих систем, тренажерных комплексов для ВМФ, авторулевых систем для всех типов кораблей и судов, выпуск запасных частей и компонентов ЗИП, а также ремонт выпускаемых изделий. С 2022 года будет реализована 5-летняя программа развития завода, которая предусматривает увеличение объема заказов и создание новой линейки продукции.

МЕБЕЛЬНАЯ ПРОМЫШЛЕННОСТЬ



ООО «БУРАТИНО»

Производство прочего оборудования, применяемого в медицинских целях

ПИЩЕВАЯ ПРОМЫШЛЕННОСТЬ



ООО «Былина»

Производство хлеба и мучных кондитерских изделий, тортов и пирожных недлительного хранения

ООО «Заря 2000»

Производство хлеба и мучных кондитерских изделий, тортов и пирожных недлительного хранения

ДЕЙСТВУЮЩИЕ РЕЗИДЕНТЫ TOP «ПЕТРОВСК»

- ✓ ООО «ГМТ-Саратов»
проект «Строительство установки по производству сжиженного природного газа мощностью 2 тонны в час»
- ✓ ООО НПО «ПетроБАС»
проект «Разработка и производство подъемно-транспортного оборудования и технических устройств для нефтегазовой промышленности»
- ✓ ООО «НПО Технокомплекс»
проект «Организация производств блочно-модульных станций очистки питьевых и сточных вод и систем обратного осмоса, а также производств блочно-модульных станций по переработке птичьего помета в г. Петровск»

ТОР – НОВЫЕ ВОЗМОЖНОСТИ ДЛЯ РАЗВИТИЯ БИЗНЕСА

ГЕОГРАФИЧЕСКОЕ ПОЛОЖЕНИЕ

Петровский район расположен на севере Правобережья области на границе с Пензенской областью, в верхнем течении р. Медведицы, на западных отрогах Приволжской возвышенности, в лесостепной зоне. Климат умеренно-континентальный.

ПРИРОДНЫЕ РЕСУРСЫ

ВОДНЫЕ РЕСУРСЫ

Река Медведица (88,76 км),
32 родника,
82 пруда (19,8 млн куб. м).

ЖИВОТНЫЙ МИР

Лось, кабан, косуля, заяц-русак, лиса,
куропатка, утка, огарь, тетерев, куница.

РАСТИТЕЛЬНЫЙ МИР

Леса - 15 990 га. Преобладающие
породы: сосна, дуб высокоствольный,
дуб низкоствольный, береза, осина, липа.

ПОЧВА И ЗЕМЕЛЬНЫЕ РЕСУРСЫ

Черноземы выщелоченные
и обыкновенные. Общая площадь
земель района 232 241 га: земли с/х -
192 082 га (в т. ч. пашни 158 690 га),
земли населенных пунктов - 9 699 га,
земли промышленности,
транспорта и связи - 3 055 га,
земли лесного фонда - 17 841 га.

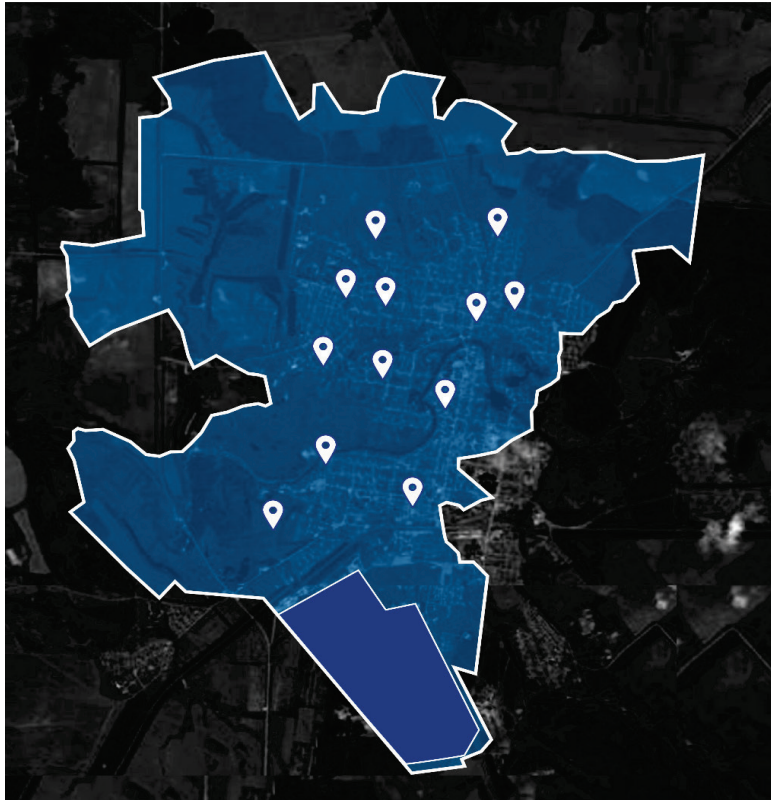
ПОЛЕЗНЫЕ ИСКОПАЕМЫЕ

Добыча глины и песка.
Минеральное сырье используется
в качестве строительного материала.



ТОР – НОВЫЕ ВОЗМОЖНОСТИ ДЛЯ РАЗВИТИЯ БИЗНЕСА

В НАСТОЯЩЕЕ ВРЕМЯ НА ТОР «ПЕТРОВСК» РАСПОЛОЖЕНО
30 свободных площадок для реализации инвестиционных проектов



**6 площадок
GREENFIELD**



**24 площадки
BROWNFIELD**

TOP – НОВЫЕ ВОЗМОЖНОСТИ ДЛЯ РАЗВИТИЯ БИЗНЕСА

Территория опережающего развития – часть территории субъекта РФ, на которой установлен особый правовой режим осуществления предпринимательской и иной деятельности в целях формирования благоприятных условий для привлечения инвестиций, обеспечения ускоренного социально-экономического развития и создания комфортных условий для обеспечения жизнедеятельности населения.

	ОБЫЧНЫЙ РЕЖИМ НАЛОГООБЛОЖЕНИЯ	ТЕРРИТОРИЯ ОПЕРЕЖАЮЩЕГО РАЗВИТИЯ
СТАВКА ФЕДЕРАЛЬНОЙ ЧАСТИ НАЛОГА НА ПРИБЫЛЬ	3%	0% – первые пять налоговых периодов после получения прибыли от деятельности в рамках TOP
СТАВКА РЕГИОНАЛЬНОЙ ЧАСТИ НАЛОГА НА ПРИБЫЛЬ	17%	5% - первые пять налоговых периодов после получения прибыли от деятельности в рамках TOP 10% - с шестого по десятый налоговый период после получения прибыли от деятельности в рамках TOP
СТАВКА НАЛОГА НА ИМУЩЕСТВО	2,2%	0% - в течение первых пяти лет, начиная с первого числа налогового периода, в котором произошла постановка на учет имущества
СТАВКА ЗЕМЕЛЬНОГО НАЛОГА	1,5%	0% - первые пять лет с момента возникновения права собственности на земельный участок
СТАВКА НАЛОГА ПРИ ПРИМЕНЕНИИ УСН: ОБЪЕКТ – «ДОХОДЫ»	6%	2%
ОБЪЕКТ – «ДОХОДЫ-РАСХОДЫ»	15%	7,5%

TOP – НОВЫЕ ВОЗМОЖНОСТИ ДЛЯ РАЗВИТИЯ БИЗНЕСА

КАК СТАТЬ РЕЗИДЕНТОМ TOP «ПЕТРОВСК»



ТОР – НОВЫЕ ВОЗМОЖНОСТИ ДЛЯ РАЗВИТИЯ БИЗНЕСА

ТРЕБОВАНИЯ К РЕЗИДЕНТАМ ТОР «ПЕТРОВСК»

ЮРИДИЧЕСКОЕ ЛИЦО

- Место регистрации и ведения деятельности муниципальное образование «Город Петровск»

ИНВЕСТИЦИОННЫЙ ПРОЕКТ

- Инвестиции в первый год не менее 2,5 млн руб.
- Создание в первый год не менее 10 постоянных рабочих мест
- Разрешены все виды экономической деятельности, за исключением перечня, утвержденного постановлением Правительства Российской Федерации от 21 июля 2023 года № 1179

ДОПОЛНИТЕЛЬНЫЕ ТРЕБОВАНИЯ

- Юридическое лицо автономно от градообразующего предприятия
- В объеме выручки у резидента доля денежных средств от градообразующего предприятия не должна превышать 50%
- Привлечение иностранной рабочей силы не более 25% от общей численности работников
- Реализация проекта не предусматривает производство подакцизных товаров

ФЕДЕРАЛЬНЫЙ УРОВЕНЬ

- ✓ Федеральный закон от 29.12.2014 г. №473-ФЗ «О территориях опережающего развития в Российской Федерации»
- ✓ Постановление Правительства РФ от 22.06.2015 г. №614 «Об особенностях создания территории опережающего развития на территориях монопрофильных образований РФ (моногородов)»
- ✓ Постановление Правительства РФ от 27.09.2017 г. №1166 «О создании территории опережающего социально-экономического развития «Петровск»

ТОР – НОВЫЕ ВОЗМОЖНОСТИ ДЛЯ РАЗВИТИЯ БИЗНЕСА

НОРМАТИВНАЯ БАЗА ТОР «ПЕТРОВСК»

РЕГИОНАЛЬНЫЙ УРОВЕНЬ

- ✓ Постановление Правительства Саратовской области от 02.10.2017 №504-П «Об обеспечении функционирования территории опережающего развития «Петровск»
- ✓ Закон Саратовской области от 01.08.2007 №131-ЗСО «О ставках налога на прибыль организаций в отношении инвесторов, осуществляющих инвестиционную деятельность на территории Саратовской области»
- ✓ Закон Саратовской области от 24.11.2003 №73-ЗСО «О введении на территории Саратовской области налога на имущество организаций»
- ✓ Закон Саратовской области от 25.11.2015 №152-ЗСО «Об установлении дифференцированных налоговых ставок при применении упрощенной системы налогообложения для отдельных категорий налогоплательщиков на территории Саратовской области»

МУНИЦИПАЛЬНЫЙ УРОВЕНЬ

- ✓ Решение Совета депутатов муниципального образования «Город Петровск» Петровского муниципального района Саратовской области от 18.07.2018 №30-133 «Об установлении земельного налога в муниципальном образовании «Город Петровск» Петровского муниципального района Саратовской области»

ДЛЯ ЗАМЕТОК:

ДЛЯ ЗАМЕТОК:

**TOP – НОВЫЕ ВОЗМОЖНОСТИ
ДЛЯ РАЗВИТИЯ БИЗНЕСА**

**ПРИГЛАШАЕМ
К СОТРУДНИЧЕСТВУ**

investinsaratov.ru

